






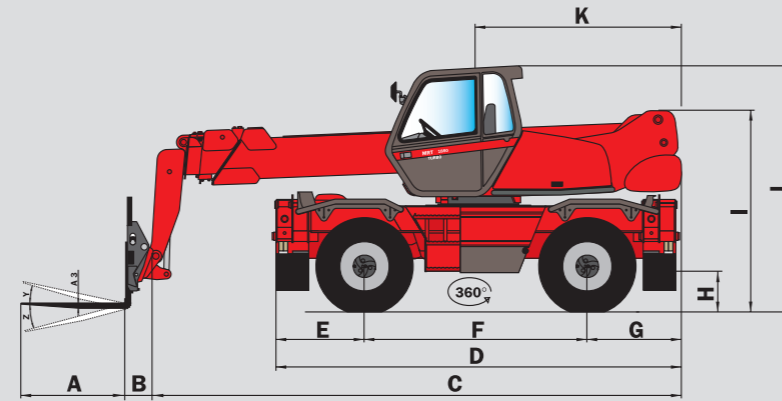


# MANISCOPIC

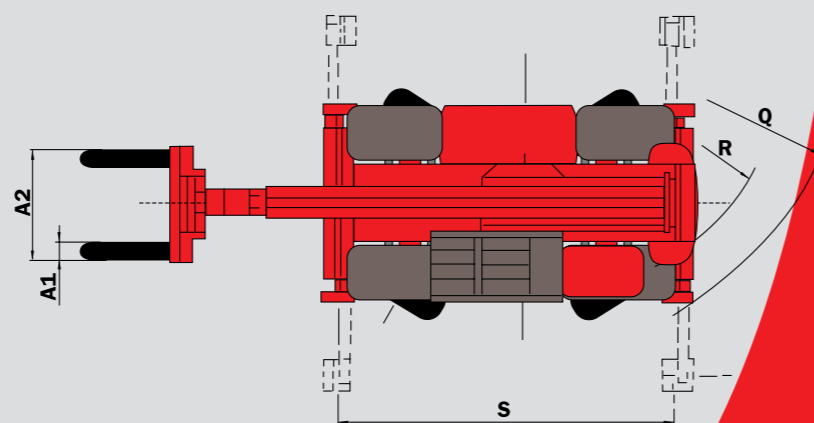
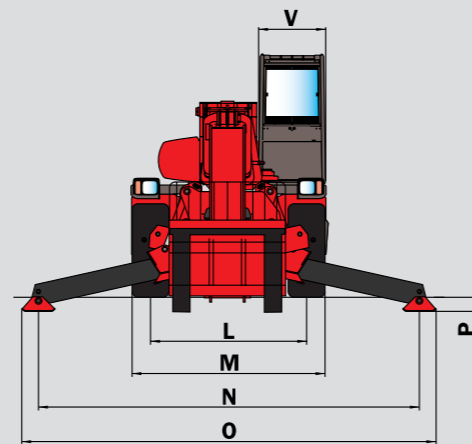
# MRT 2150 M Series

-  **Capacità massima di sollevamento** (su stabilizzatori) .....4999 kg a 500 mm dal tallone delle forche
-  **Altezza massima di sollevamento** : .....20,60 m
-  **Pneumatici** ..... 18 - 22,5
-  **Forche (mm)**  
Lunghezza .....1200  
Larghezza x spessore .....150 X 50
-  **Freni di servizio** multidisco a bagno d'olio servo assistiti sui 2 assali  
Freno di stazionamento ad azione negativa
-  **Motore PERKINS**  
Tipo .....1104 C-44TA  
Cilindrata.....4 cilindri - 4400 cm<sup>3</sup>  
Potenza (ISO/TR 14396).....132 cv/97 kw a 2200 giri/min  
Raffreddamento ad acqua  
Iniezione diretta
-  **Trasmissione** idrostatica con regolazione continua delle velocità (pompa idraulica a portata variabile e motore idrostatico a cilindrata variabile) con comando inching  
Inversore di marcia .....elettro-magnetico  
Marcia a 2 velocità avanti e indietro  
Velocità massima .....35 km/h
-  **Bloccaggio assale posteriore**  
**Correttore di livello sull'assale anteriore +/- 8° (15%)**  
Assale posteriore oscillante con bloccaggio idraulico automatico in rotazione (superiore a 15°)
-  **4 stabilizzatori telescopici**  
a comandi individuali o contemporanei
-  **Rotazione totale e continua**  
Torretta su ralla a dentatura interna  
Collettore rotante idraulico ed elettrico  
Gruppo di rotazione con freno negativo
-  **Impianto idraulico**  
3 pompe a ingranaggi : .....270 bar / 160 l/mn
-  **Comandi** : 2 manipolatori a comando elettro-idraulico "Danfoss" proporzionale per tutti i movimenti idraulici
-  **Capacità serbatoi**  
Sistema di raffreddamento.....15 l.  
Olio motore .....11,5 l.  
Olio idraulico .....200 l.  
Carburante .....230 l.
-  **Peso a vuoto (con forche)**.....16095 kg  
**Larghezza massima** .....2,43 m  
**Altezza massima** .....3,02 m  
**Lunghezza massima** .....6,78 m  
**Luce libera dal suolo** .....0,37 m  
**Forza di trazione** .....10800 daN
-  **Dispositivo elettronico standard per il controllo del carico** (norme gru mobili)



A	1200
A1	150
A2	1030
A3	60
B	290
C	6490
D	5050
E	1155
F	2750
G	1155
H	370
I	2420
J	3025
K	2485
L	1930
M	2425
N	4700
O	5100
P	200
Q	4500
R	3800
S	4550
V	950
Y	12°
Z	105°

mm



cod. 316.0 2000-01-06 - FG - MO



- Altezza massima di sollevamento: 20,60 m
- Sbraccio massimo: 18,10 m
- Motore: 132 cv - 97 kw
- 4 ruote motrici e sterzanti
- Trasmissione idrostatica
- Correttore di livello

I dati del presente opuscolo sono informativi e possono essere modificati senza preavviso  
Il Manitou presentato in questo opuscolo può essere equipaggiato con attrezzature opzionali

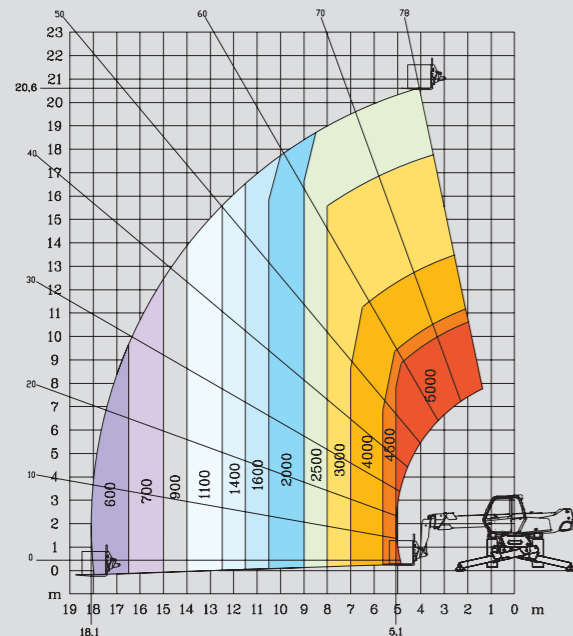
AZIENDA CON SISTEMA DI GESTIONE  
PER LA QUALITÀ CERTIFICATO DA DNV  
= UNI EN ISO 9001:2000 =



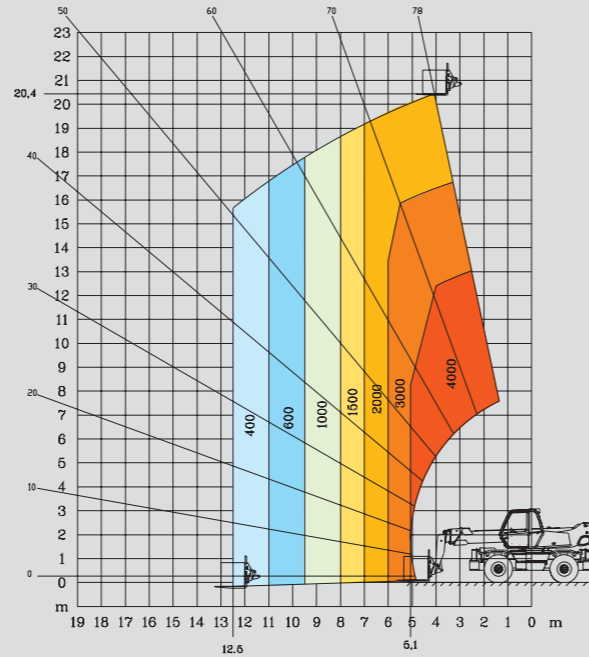
MANITOU Costruzioni Industriali srl  
Via C. Colombo, 2 - Cavazzona  
41013 CASTELFRANCO EMILIA (MO)  
Tel. 059 / 959811 - Fax 059 / 959865  
www.manitou.com



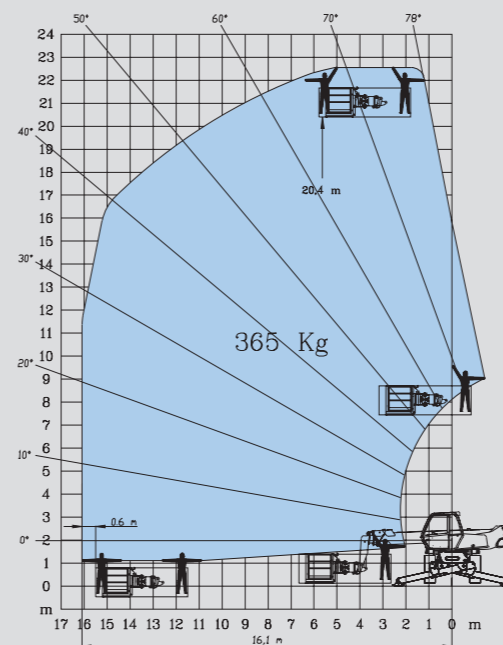
**ROTAZIONE SU STABILIZZATORI COMPLETAMENTE SFILATI CON FORCHE**



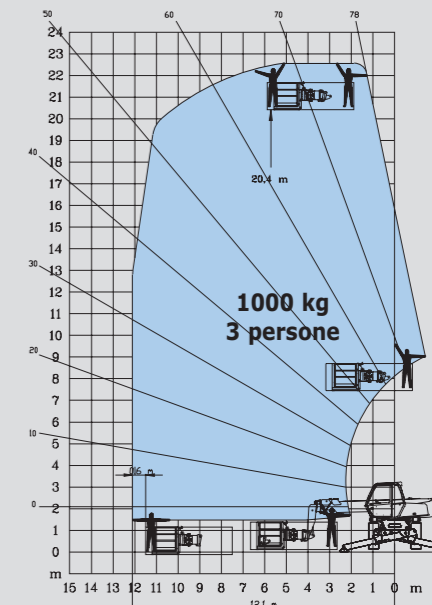
**FRONTALE SU GOMME CON FORCHE**



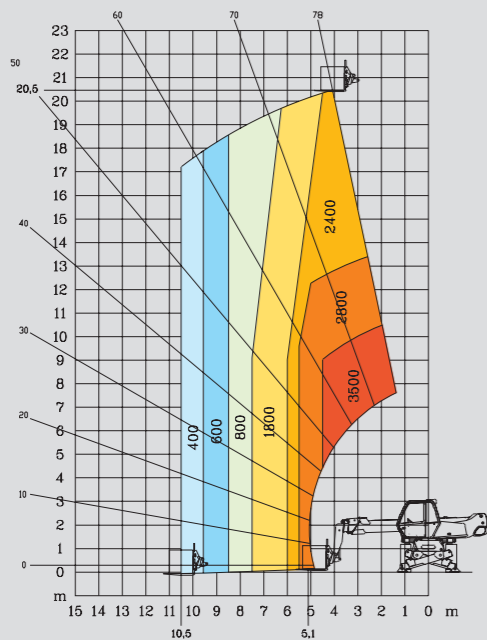
**ROTAZIONE SU STABILIZZATORI COMPLETAMENTE SFILATI CON CESTELLO ORH STANDARD 2,25/4 m**



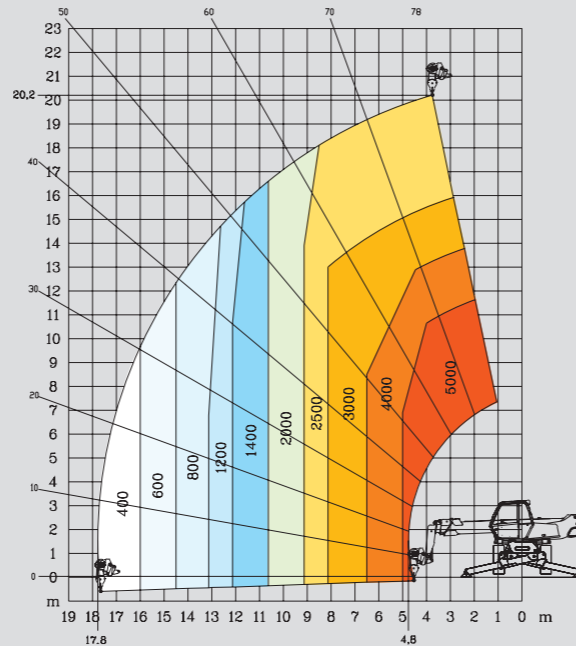
**ROTAZIONE SU STABILIZZATORI COMPLETAMENTE SFILATI CON CESTELLO ORH 1000 KG 2,25/4m**



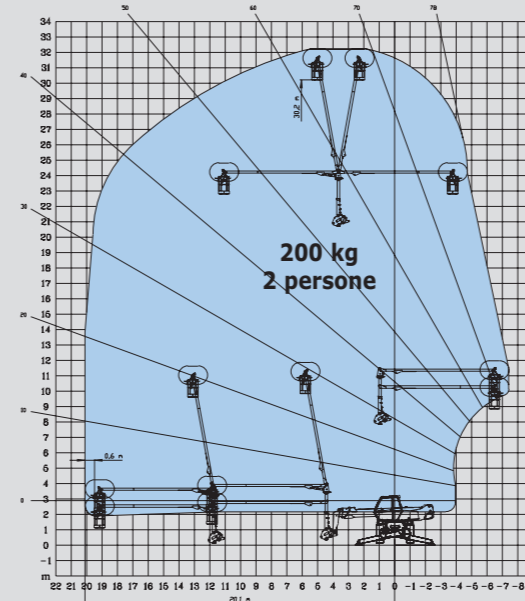
**ROTAZIONE SU STABILIZZATORI PARZIALMENTE SFILATI CON FORCHE**



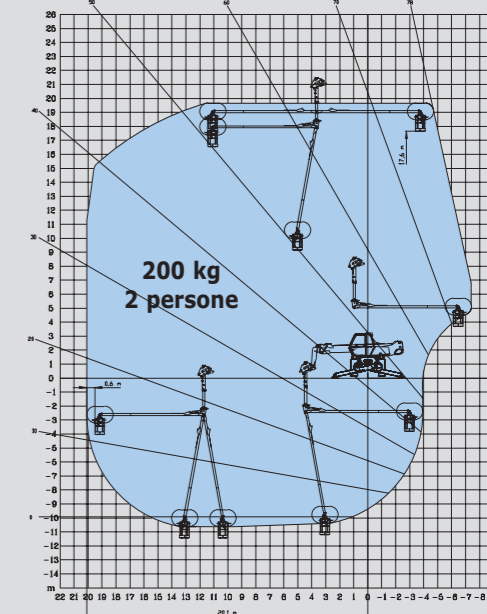
**ROTAZIONE SU STABILIZZATORI COMPLETAMENTE SFILATI CON ARGANO 5 T**



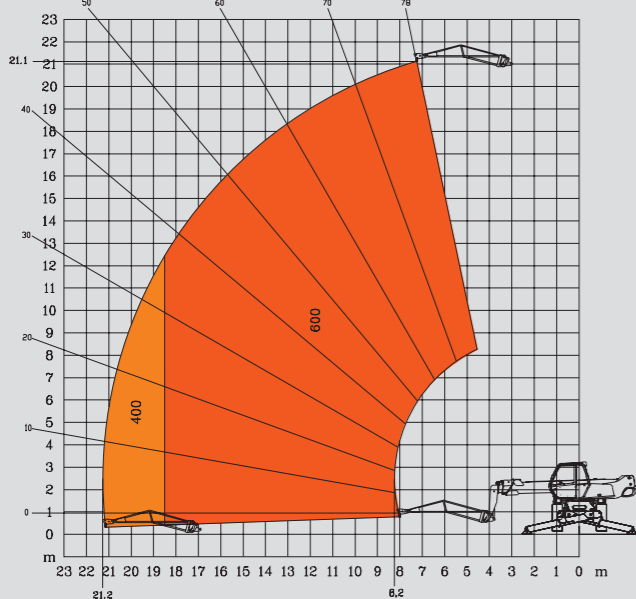
**ROTAZIONE SU STABILIZZATORI COMPLETAMENTE SFILATI CON CESTELLO A PENDOLO ROTANTE 3 D LAVORO IN POSITIVO**



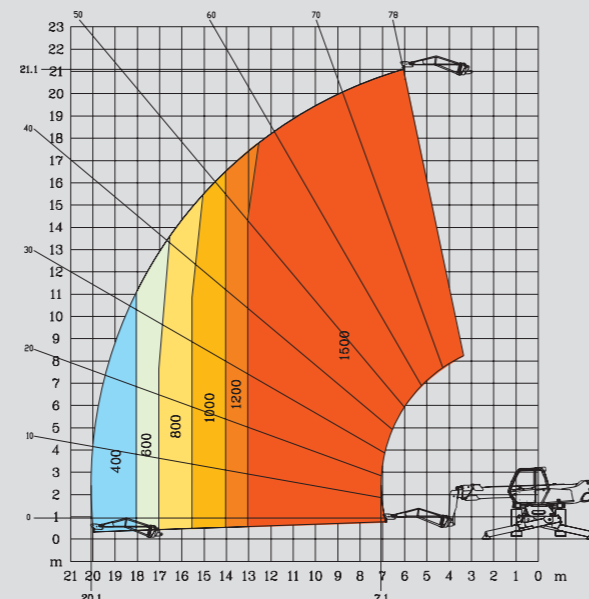
**ROTAZIONE SU STABILIZZATORI COMPLETAMENTE SFILATI CON CESTELLO A PENDOLO ROTANTE 3 D LAVORO IN NEGATIVO**



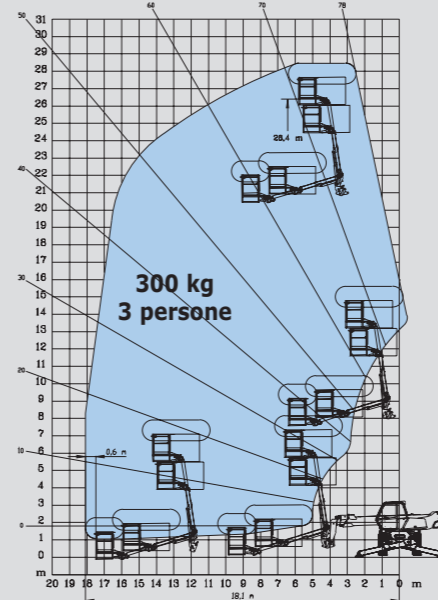
**ROTAZIONE SU STABILIZZATORI COMPLETAMENTE SFILATI CON BRACCETTO P 600**



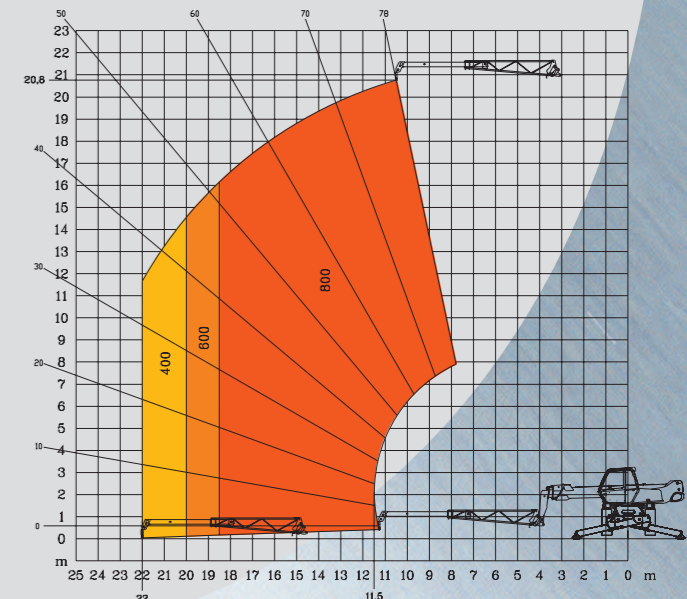
**ROTAZIONE SU STABILIZZATORI COMPLETAMENTE SFILATI CON BRACCETTO P 1500**



**ROTAZIONE SU STABILIZZATORI COMPLETAMENTE SFILATI CON CESTELLO AERIAL JIB**



**ROTAZIONE SU STABILIZZATORI COMPLETAMENTE SFILATI CON CRANE JIB**



MRT 2150 M Series